

E10089RU



Коллекция: TALAN

Отделка\*:



CP - Хром

Общие характеристики:

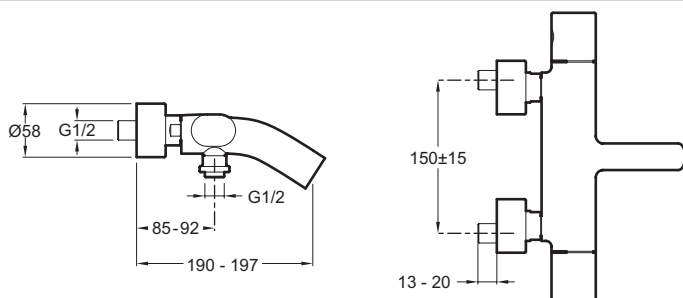


### Технические характеристики

• Размеры (см): х х см

• Вес: 3,5 кг

### Технический чертеж



Спецификация продукта: Настенный термостатический смеситель для ванны/душа. E10089RU. Коллекция: TALAN. Размеры (см): х х см. Вес: 3,5 кг.