

E14774



Коллекция: STANCE

Отделки*:



CP - Хром

Общие характеристики:



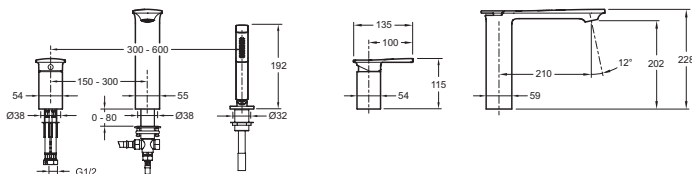
Преимущества для конечного пользователя

- Встроенный автоматический переключатель на изливе
- Ручной душ Shift Square с двумя режимами

Технические характеристики

- ВЕС: 4 кг
- ВЫСОТА ПОД ИЗЛИВОМ: 228 мм
- МЕХАНИЗМ: Кран-букса с керамическим диском
- ОДНОРЫЧАЖНЫЙ СМЕСИТЕЛЬ: ОДНОРЫЧАЖНЫЙ СМЕСИТЕЛЬ
- ГАРАНТИЯ НА ОТДЕЛКУ: 10 лет
- Скрытый аэратор с антиизвестковым покрытием
- РАСХОД ВОДЫ: 22 л/мин при давлении 3 бар
- РАССТОЯНИЕ МЕЖДУ ЦЕНТРОМ ИЗЛИВА И ЦЕНТРАЛЬНОЙ ОСЬЮ КОРПУСА: 210мм
- СЛИВ: 0
- УСТАНОВКА: На борт ванны
- Отверстия - 40 - 40 - 35

Технический чертёж



Спецификация продукта: Смеситель для ванны/душа на три отверстия, устанавливаемый на деку. E14774. Коллекция: STANCE. ВЕС: 4 кг. РАСХОД ВОДЫ: 22 л/мин при давлении 3 бар. ВЫСОТА ПОД ИЗЛИВОМ: 228 мм. РАССТОЯНИЕ МЕЖДУ ЦЕНТРОМ ИЗЛИВА И ЦЕНТРАЛЬНОЙ ОСЬЮ КОРПУСА: 210мм. МЕХАНИЗМ: Кран-букса с керамическим диском. СЛИВ: 0. ОДНОРЫЧАЖНЫЙ СМЕСИТЕЛЬ: ОДНОРЫЧАЖНЫЙ СМЕСИТЕЛЬ. УСТАНОВКА: На борт ванны. ГАРАНТИЯ НА ОТДЕЛКУ: 10 лет. Отверстия - 40 - 40 - 35. Скрытый аэратор с антиизвестковым покрытием.