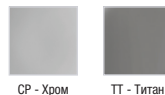


E73050



Коллекция: COMPOSED

Отделки*:



Общие характеристики:



Преимущества для конечного пользователя

- Bonne de vidage métal et clapet couvrant.
- La finition PVD Titanium est garantie 25 ans.

Технические характеристики

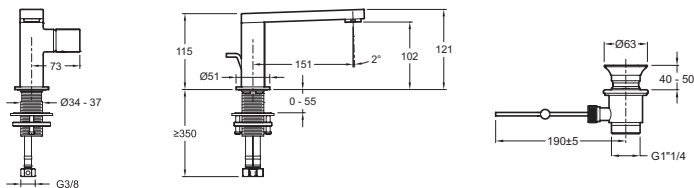
- Вес: 2,6 кг
- Нормы и правила: ACS : 14CCLY511
- Высота под изливом: 121 мм
- Подключение: С гибкой подводкой
- Aérateur anti-calcaire.

Преимущества при монтаже

- Tube filet pour une installation facilitée

- Тип установки: 1 отверстие
- Расход воды: Расход воды 5 л/мин
- Расстояние между центром излива и центральной осью корпуса: 151 мм
- Механизм: Cartouche et disques céramique

Технический чертёж



Спецификация продукта: Однорычажный смеситель для умывальника. E73050. Коллекция: COMPOSED. Вес: 2,6 кг. Тип установки: 1 отверстие. Нормы и правила: ACS : 14CCLY511. Расход воды: Расход воды 5 л/мин. Высота под изливом: 121 мм. Расстояние между центром излива и центральной осью корпуса: 151 мм. Подключение: С гибкой подводкой. Механизм: Cartouche et disques céramique. Aérateur anti-calcaire..