

E16029-4



Коллекция: JULY

Отделка*:



CP - Хром

Общие характеристики:



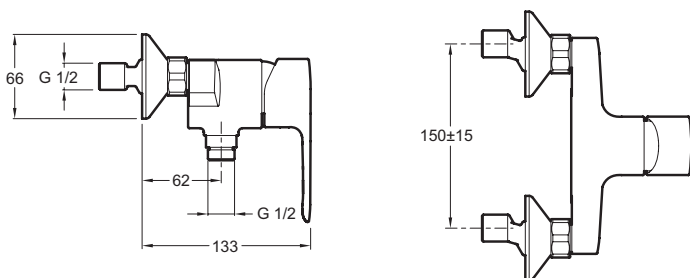
Преимущества для конечного пользователя

- Чувствительный ограничитель напора воды

Технические характеристики

- Размеры (см): х х см
- Расход воды: 14 л/мин при давлении 3 бар
- Разметка отверстий: 150 ± 15 мм
- Вес: 1,4 кг
- Механизм: Картридж с регулируемым ограничителем температуры и чувствительным ограничителем расхода воды

Технический чертёж



Спецификация продукта: Настенный смеситель для душа с креплениями . E16029-4. Коллекция: JULY. Размеры (см): х х см. Вес: 1,4 кг. Расход воды: 14 л/мин при давлении 3 бар. Механизм: Картридж с регулируемым ограничителем температуры и чувствительным ограничителем расхода воды. Разметка отверстий: 150 ± 15 мм.